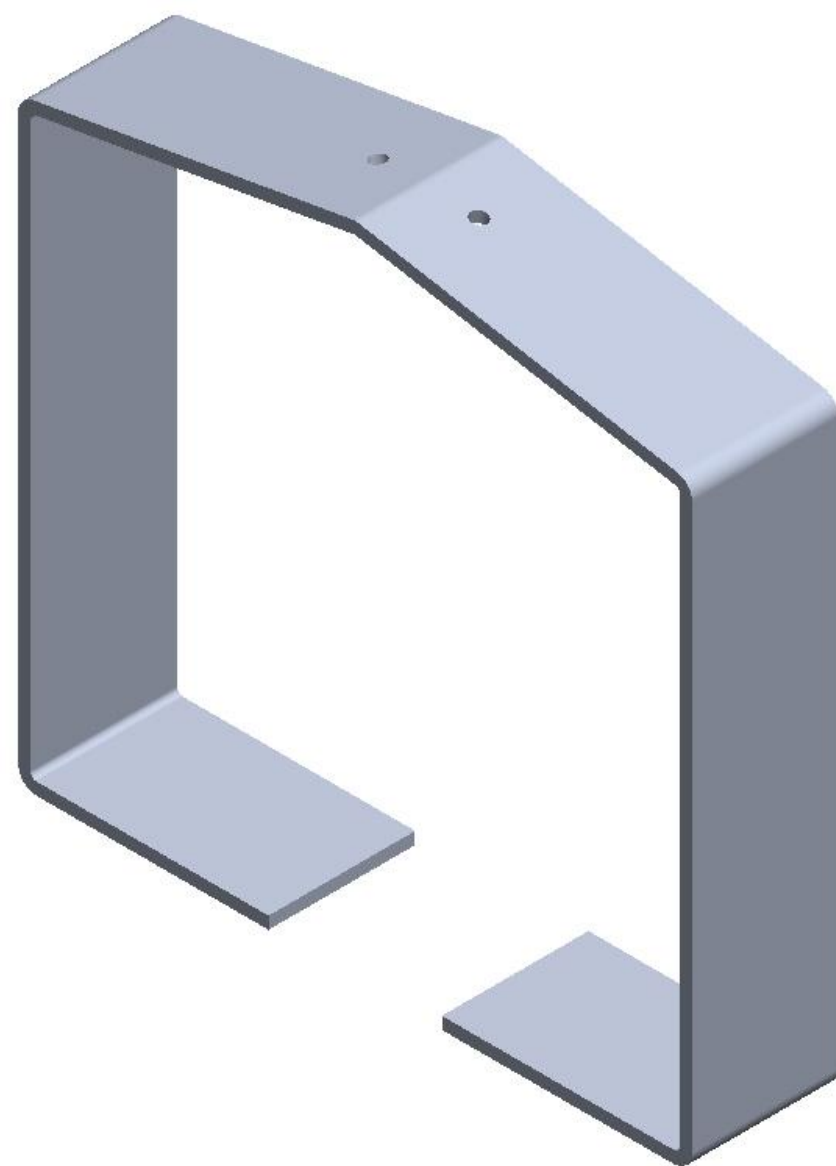


**alurack**

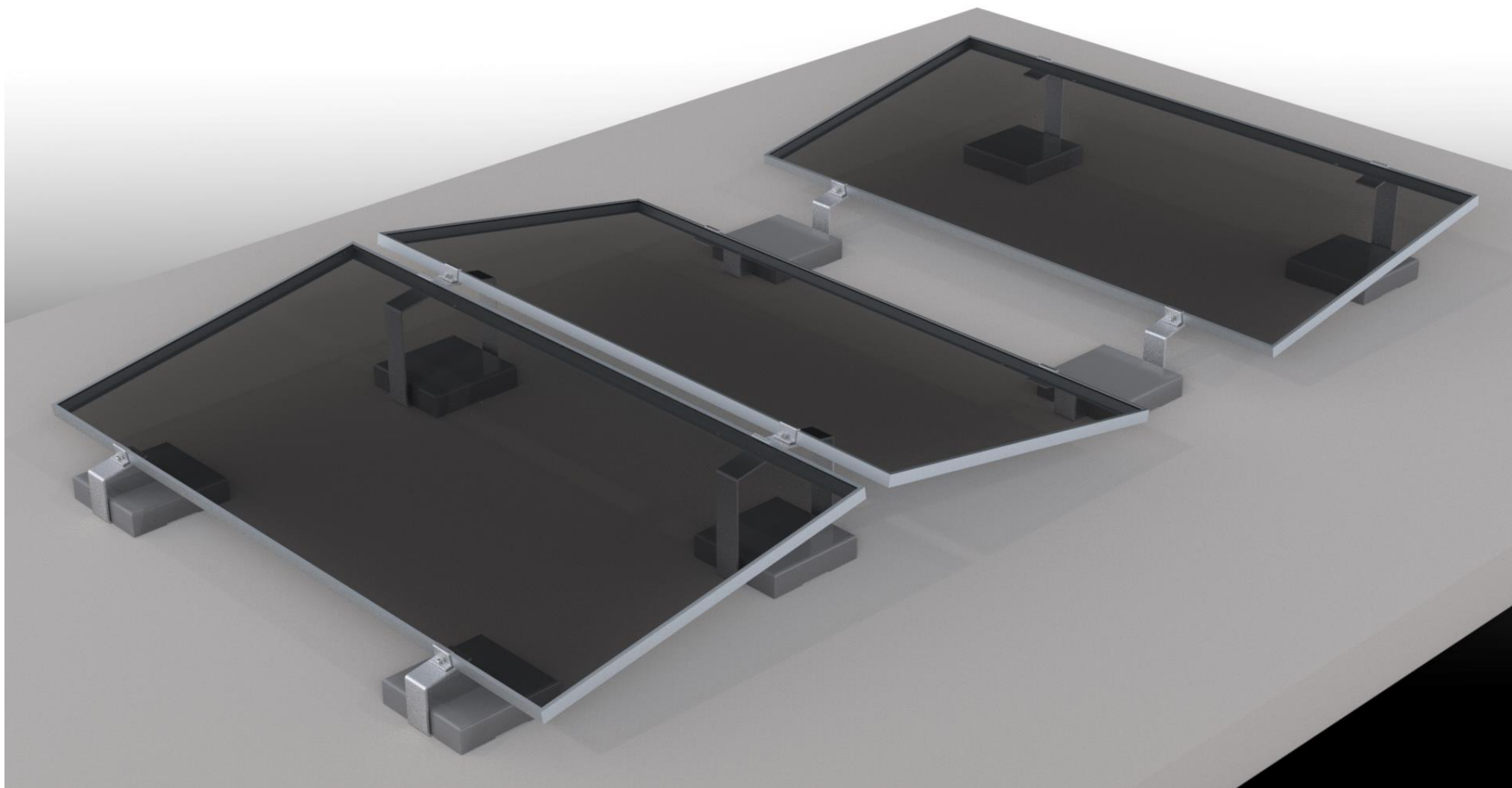


**Platina central para  
doble inclinación  
Estructura lastrada**

## Descripción del accesorio

El Alurack central para doble inclinación se utiliza para unir las líneas contiguas de paneles, en los montajes donde los paneles tienen el diseño Duo Pitch. Está diseñado para que el bloque de concreto (lastre) quede en el centro del accesorio. Este accesorio se fija al panel por medio del Eclamp y Mclamp de Alurack.

Este accesorio está diseñado para que tenga una inclinación única de 10°, siempre y cuando sea usado en la estructura lastrada de Alurack.

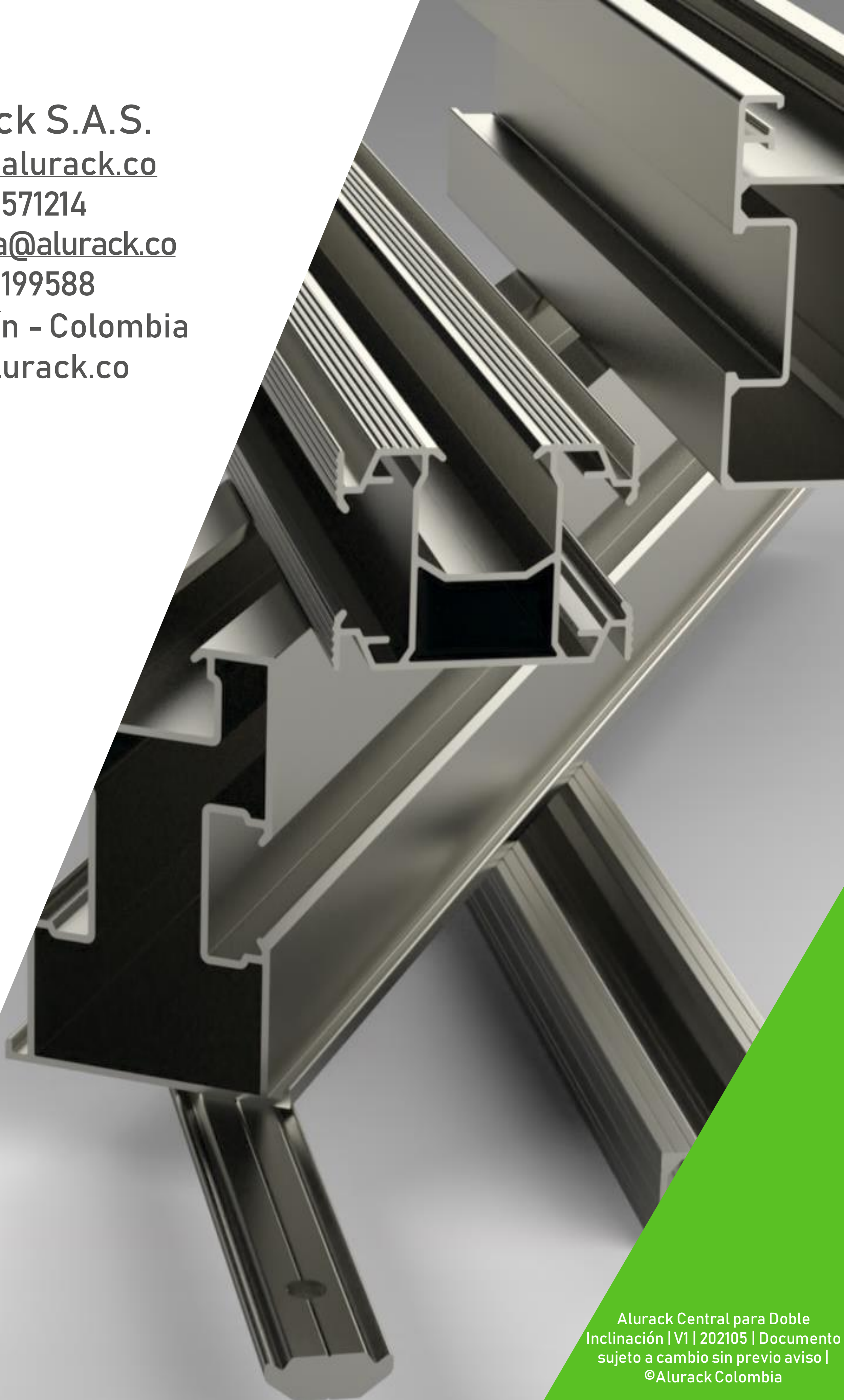


Ítem	Longitud para el lastre* [mm]	Material	Peso total (gr)
ESP002	330	AA6005-T6	1570

\*Esta longitud, hace referencia a la distancia que tiene el accesorio extremo disponible, para apoyar el lastre de concreto.

Producido bajo normas del Aluminium Association y ANSI H35.2 en relación a propiedades mecánicas, composición química y tolerancias dimensionales.

Alurack S.A.S.  
[akam@alurack.co](mailto:akam@alurack.co)  
+57 3014571214  
[gerencia@alurack.co](mailto:gerencia@alurack.co)  
+57 3188199588  
Medellín - Colombia  
[www.alurack.co](http://www.alurack.co)



Alurack Central para Doble  
Inclinación | V1 | 202105 | Documento  
sujeto a cambio sin previo aviso |  
©Alurack Colombia