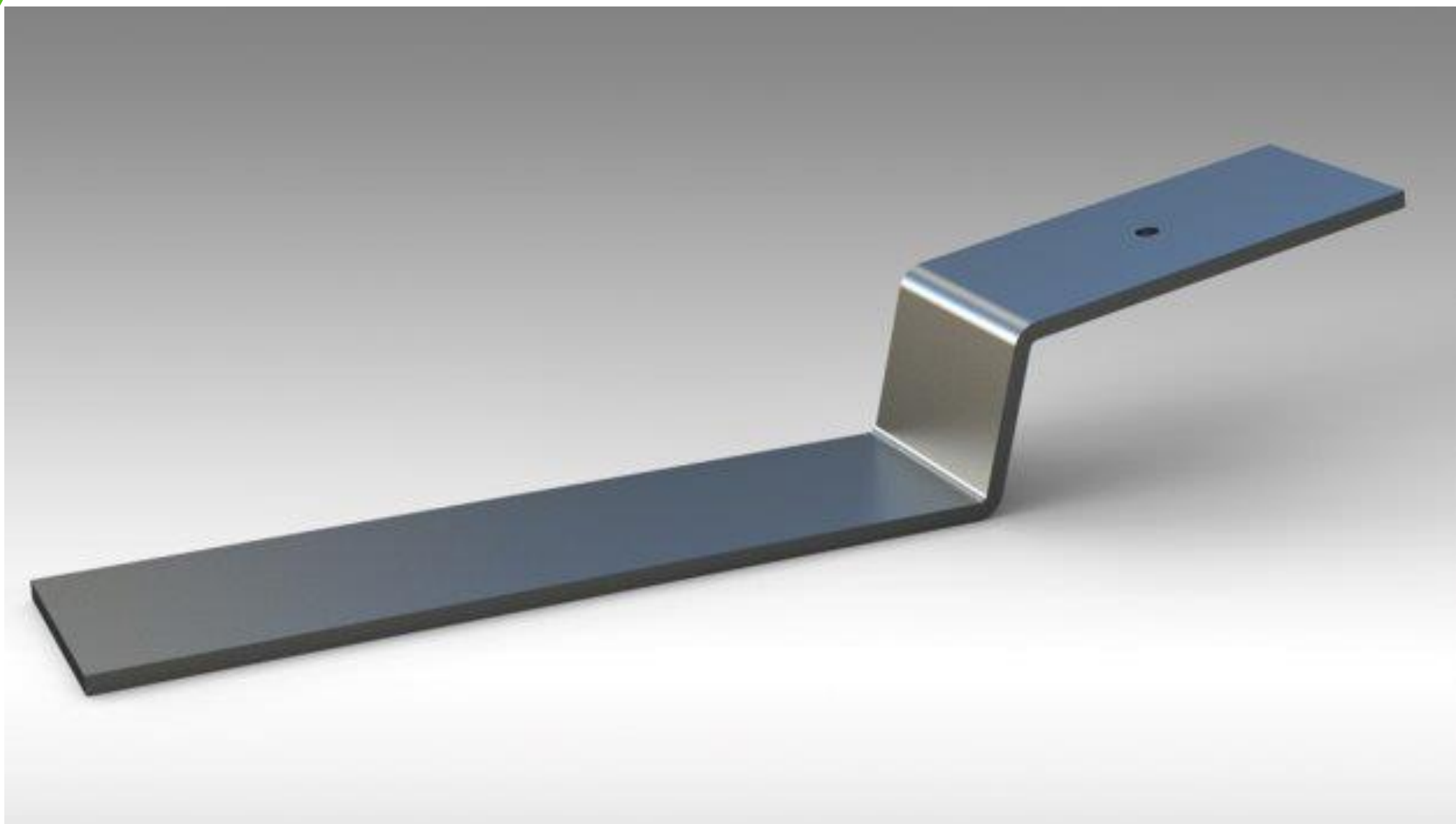


**alurack**

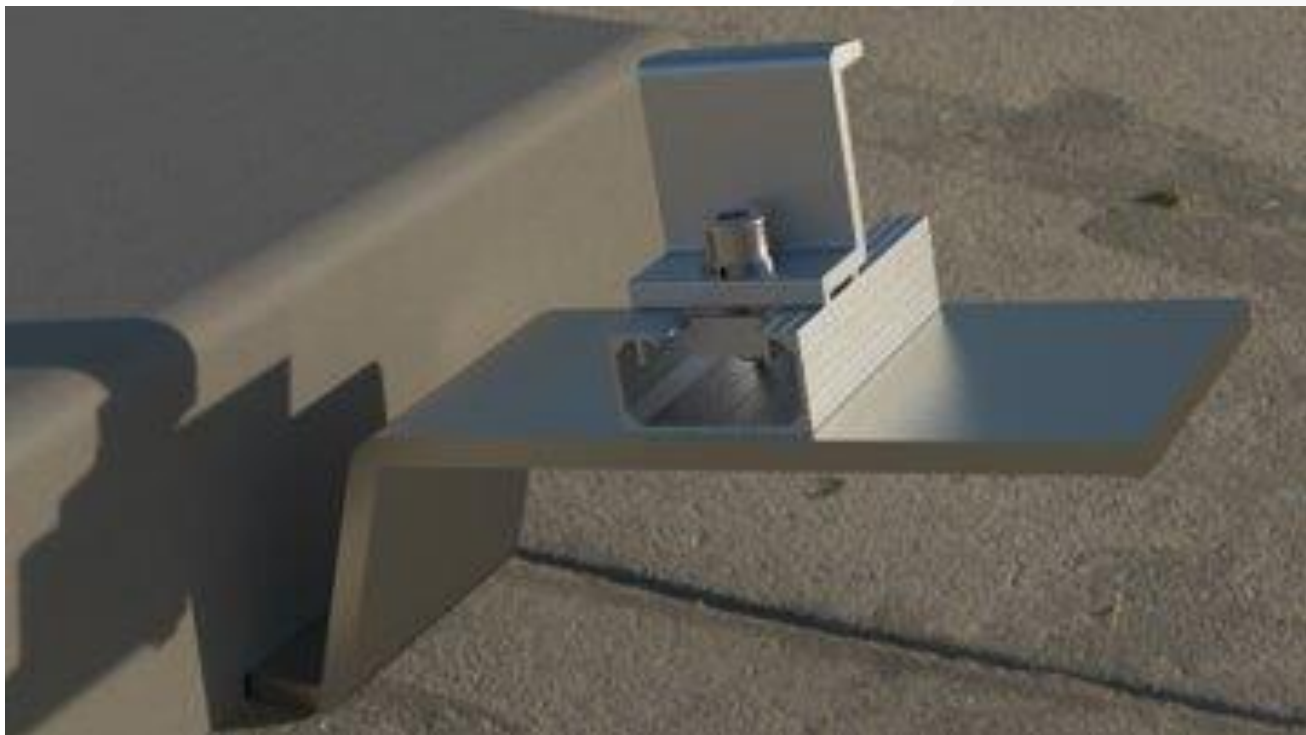


**Extremo bajo**  
**Estructura lastrada**

## Descripción del accesorio

El Alurack extremo bajo se utiliza para anclar el borde lateral más bajo del panel, al bloque de concreto (lastre). Este accesorio se fija al panel por medio del Eclamp y Mclamp de Alurack.

Este accesorio está diseñado para que tenga una inclinación única de 10°, siempre y cuando sea usado en la estructura lastrada de Alurack.



Ítem	Longitud para el lastre* [mm]	Material	Peso total (gr)
ESP004	300	AA6005-T6	676

\*Esta longitud, hace referencia a la distancia que tiene el accesorio extremo disponible, para apoyar el lastre de concreto.

Producido bajo normas del Aluminium Association y ANSI H35.2 en relación a propiedades mecánicas, composición química y tolerancias dimensionales.

Alurack S.A.S.  
[kam@alurack.co](mailto:kam@alurack.co)  
+57 3157622648  
[gerencia@alurack.co](mailto:gerencia@alurack.co)  
+57 3188199588  
Medellín - Colombia  
[www.alurack.co](http://www.alurack.co)

